

# 花沢アイクリニック通信

第26号  
H24年12月



## おうはんぶ 「黄斑部」のおはなし

こんにちは。院長の梅津由子です。

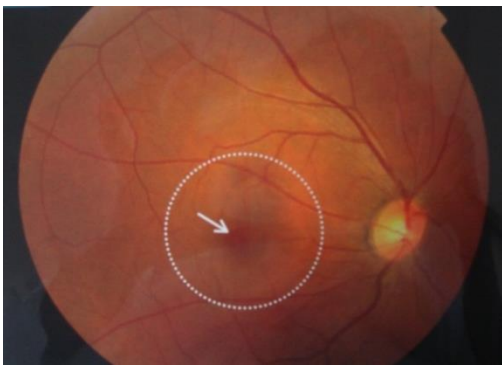
遠くの山々もすっかり雪化粧し、この冬の積雪が気になるところです。今季初のインフルエンザの発生も報告され、いよいよ冬本番です。ワクチンがまだの方はなるべく12月中に接種を受けましょう。効果が出るまで2週間程度かかりますので。

さて、今回から眼底の「黄斑部」についてのお話をさせていただきます。「黄斑部」とは、網膜の中心部、ものを見るための細胞が最もたくさん集まっている直径1.5~2.0mmの部分と言います。さらにその中心を中心窩ちゅうしんかといい、直径0.35mmで周囲の網膜より少し凹んでいます。ここには錐体細胞すいたいさいぼうという視力の鋭敏な細胞以外は血管さえ存在せず、高い視力を得るための特殊な構造になっています。



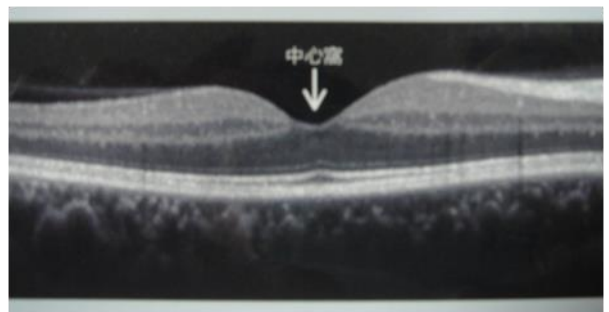
黄斑部に病変ができると、視界の中心部—ちょうど見たいところ—が歪んだり、見えにくくなってしまいます。軽い変化のときはちょっとした老化現象かなと思ってしまうたり、両目で見てみると気付かないうちに変化がすすんでしまう場合もあります。

黄斑変性症おうはんへんせいしょうや、黄斑円孔おうはんえんこう、黄斑上膜おうはんじょうまく、中心性漿液性網脈絡膜症ちゅうしんせいしょうえきせいもうみやくらくまくしょうなど黄斑部の病気や、糖尿病網膜症もうまくじょうみやくへいそくしょうや網膜静脈閉塞症による黄斑部の浮腫などいろいろな変化が起こります。



今までの眼底写真(正常例)  
白○が黄斑部、白↑が中心窩

今回から数回にわたり黄斑部の疾患について解説します。最近黄斑部周辺を詳しく検査できる新しい装置(光干渉断層計: OCT...Optical Coherence Tomography)が普及して詳細な所見や初期の変化を確認できるようになりました。網膜を断層撮影し網膜の厚みや浮腫の状態、網膜の外側の網膜色素上皮や脈絡膜などの様子も簡単な検査で調べることができます。



OCT 画像(正常例)

### 花沢アイクリニック

〒992-0022 米沢市花沢町2695-1

0238(40)0606

<http://www.hanazawa-eye.com>

網膜→  
網膜色素上皮→  
脈絡膜→

# 目玉いきいきライフ

目玉いきいきライフのコーナーでは、目の健康に関する情報や、耳より情報（眼科だけどっ）をお届けします。



## 教えてよいこ先生！ コンタクトレンズ、正しく使っていますか？

よりこ先生：みんな、コンタクトレンズ正しく使っていますか？

りっこ・ビビ・プッチ：ドキーン！！

りっこ：問題ないから2週間使い捨てのレンズを1ヵ月使っちゃった。(てへぺろ)

よりこ先生の怒りゲージ ■■■□□□□□□ (-"-;)ムム

ビビ：このあいだの夜、コンタクトつけたまま寝ちゃった。(てへぺろ)

よりこ先生の怒りゲージ ■■■■■■■■■□□□ ((〃o(〃-;-;)プルプル

プッチ：めんどくさいから、コンタクトのこすり洗いでないです。(てへぺろ)

よりこ先生の怒りゲージ ■■■■■■■■■■■■■■■■■ o( ` 〇 ` )〇☆パンチ!

よりこ先生：みんな、ダメダメです。コンタクト使用失格ですよ！！

りっこ・ビビ・プッチ：ヒィィィィ(ロ:/)ノ

よりこ先生：りっこちゃん、使い捨てコンタクトの「1日」、「2週間」、「1ヵ月」というのは、パッケージを開けてからの日数です。使用した日数ではありません。たとえレンズがキレイに見えても、バイ菌で汚染されていたり、変形していたりすることもあるのよ。決められた日に必ず捨てて、新しいレンズと交換しましょうね。ビビちゃん、いくら眠くても、夜つけたまま寝てしまうなんて、絶対だめよ！角膜が酸素不足になって、トラブルが起きてしまいます。視力に影響することもあるのよ。プッチちゃん、お手入れの必要なレンズはきちんとこすり洗いをしなくてははいけません。目の分泌物やアイメイクの汚



れがついたままでは、コンタクトがくもって見えにくくなったり、ズレやすくなったりします。

みんな、これを機会に自分のコンタクトの使い方が正しいか、見直してみましよう。また、3ヵ月に1度は定期検査を受けて、目とレンズの状態をきちんと確認しておきましょうね。



りっこ  
好きな寿司ネタ  
さば  
いくら



ビビ  
好きな寿司ネタ  
まぐろ  
うに



プッチ  
好きな寿司ネタ  
サーモン  
ぼたんえび



よりこ先生  
好きな寿司ネタ  
こはだ  
蒸しえび

さよなら 2012、目玉いきいきライフ！



### 編集後記

クリスマスが近くなると、街の飾り付けが華やかになり、ワクワクしてきますね。クリニックにも自慢のツリーを飾っていますので、ぜひ見てください！今年も一年の締めくくりとして、仙台の光のページェントを観に行きたいと思っています。綺麗なコンタクトをつけて、澄んだ夜空に映えるイルミネーションを楽しみたいです。

りっこ・ビビ・プッチ