

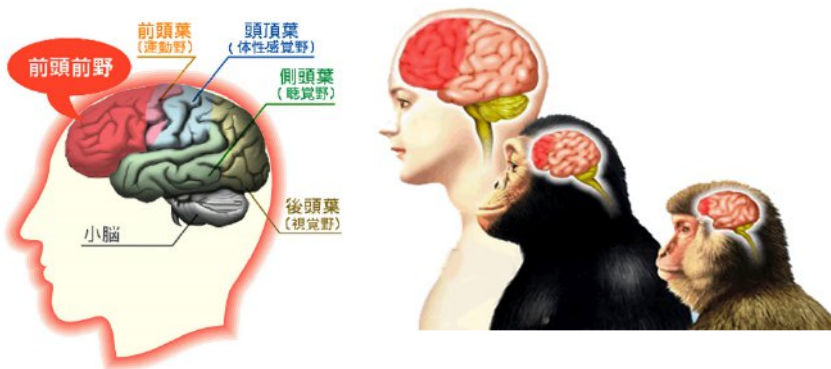
脳の働きとメディア

こんにちは。院長の梅津由子です。

全国的に台風や大雨の被害が相次ぎ、悲惨な状況に目を奪われているうち、気づけば今年も残すところ2か月となりました。被害にあわれた方々には、何よりも、自分の健康を第一に考えていただきたいです。

さて、私はクリニックでの診療と同時に、市内の小・中・高等学校、短大、栄養大の校医をしています。春は全校生の健康診断、秋は小学校の就学時健診に出かけます。10月は愛宕、上郷、興譲、東部小学校に出向きました。学校の先生方と話す機会も多いのですが、どこの学校でも子供とメディア（スマホやパソコン）のかかわりについて関心が高いようです。

今回は脳の働きとメディアについて紹介したいと思います。脳は前頭葉・頭頂葉・側頭葉・後頭葉からなり、特に前頭葉の前頭前野という部位は人間が特に発達している部分で、考える・発明する・我慢する・人を思いやる・挑戦する・集中するときなどに働きます。

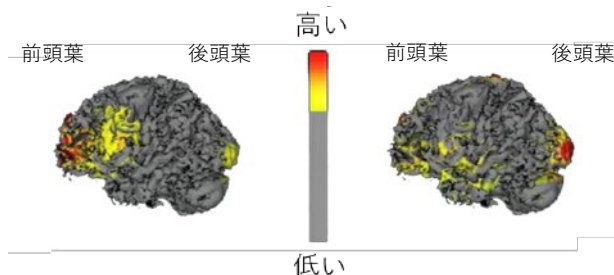


図のようにチンパンジーや猿に比べて人間の前頭前野はとて大きく発達しています。

人間の脳の働きをみえるようにする機械「光トポグラフィー」で、脳の状態を見たのが下の図です。脳が活発に活動している部位が赤く表示されます。左の前頭前野が活発に活動しているのは、活字を読んでいるとき、右はパソコンなどの画面を見ているときです。同じように、蛍の光を見たとき前頭前野は活発に活動し、アニメーションを見たときは、後頭葉の一部のみが活動しています。同じ「ものを見る」という行動にみえて、脳の働き方には大きな差があることに驚かされます。



0238 (40)



| 受付時間 | 月 | 火 | 水 | 木 | 金 | 土 |
|------------|---|---|---|-------------------|---|---|
| 8:30~12:00 | ☺ | ☺ | ☺ | ☺ | ☺ | |
| 2:00~5:30 | ☺ | ☺ | | 3:00 6:30 | ☺ | ☺ |

土曜日は昼休みなく、8:30~15:00まで

目玉いきいきライフ



目玉いきいきライフのコーナーでは、
目の健康に関する情報や、
耳より情報（眼科だけどっ）をお届けします。

先月、花沢アイクリニックは開業10周年を迎え、いまい医院さん、すずかぜ薬局さん、お世話になっているみなさんとお祝いしました！！



そんな
あなたに



花沢アイクリニック全員集合！！
華やかさではどこにも負けませ
ん。
いつもニコニコ元気なあいさつを
心がけています。愛嬌たっぷりの

すずかぜ薬局のみなさん。
若干一名酒豪がいます
(笑) どなたでしょう？



梅津先生と大家の田村さん。
ネコにもスタッフにも
とても優しい大家さんです

宴会部長の？高橋さん。い
つも楽しく盛り上げてく
れます。次回もよろしくで

いまい医院のみなさん。今
井先生は奥様とご一緒に、
ずっとごきげんでした♡



今後も花沢アイクリニック、いまい
医院、すずかぜ薬局ともどもよろし
くお願いいたします。

