

メガネについて(遠視編)



こんにちは。花沢アイクリニック院長の梅津由子です。

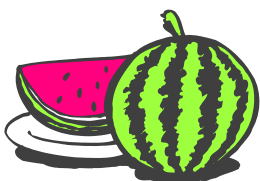
今回は近視と眼鏡についてお話いたしました。今回は「遠視」についてのお話です。

皆さんは遠視とはどういうものと思われていますか？遠くは見えて、近くがみえない目だと思っていないでしょうか。

遠視とは本来遠くも近くもボンヤリとしか見えない目のことです。ところがお子さんの場合は目に備わっているピントを合わせる力(調節力)が強く、終始調節力を働かせて見ているため日常生活上見えにくそうな様子が見られないこともあります。また、生まれた時から視力の悪いお子さんはそれが当たり前と思っているので、自分から見えないとは言いません。このような場合、視力測定(遠見視力と近見視力)をすると視力が十分でないことが分かります。視力がそれほど悪くない場合でも、眼は常にピントを合わせようとして調節力を働かせなくてはなりません。そのため疲れやすく、頭が痛くなったり、読書などの細かい作業が長続きしない、集中力に欠けるなどの症状が出ます。



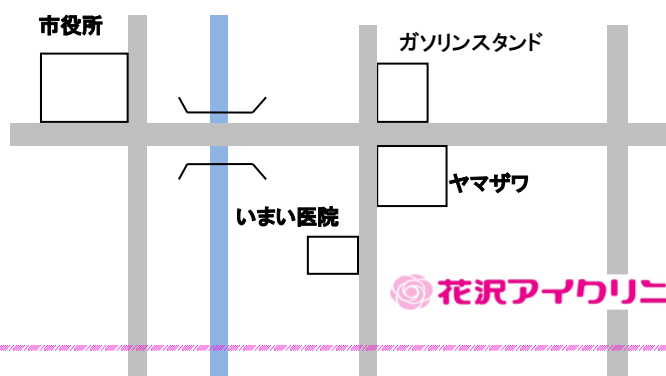
正確な遠視の度数を知るには一時的に調節を麻痺させる点眼薬をつけて検査を行う必要があります。このような検査結果を踏まえて、治療が必要かどうかを判断します。遠視そのものを治す方法はなく、また、遠視があっても視機能に問題がなければ病気ではないので治す必要もありません。治療が必要なのは斜視や弱視を伴っている場合や、遠近の視力が悪く日常生活に不便な場合です。治療の基本は眼鏡をかけることです。眼鏡をかけることで調節力を無理に働かせる必要がなくなり、楽にピントを合わせて見ることができるようになります。視力など視機能の発達には10歳前後で終了します。視機能の発達時期に目のピントが合うことが重要で、大きくなってからメガネをかけては遅いのです。



遠視は眼鏡矯正により十分な視力矯正が可能ですが、治療時期を誤ると予後不良となることもあり十分な検査・治療が必要です。3歳児健診・就学時健診などで視力低下を指摘された時は必ず精密検査を受けましょう。

ホームページ

<http://www.hanazawa-eye.com>



受付時間	月	火	水	木	金	土
8:30~1	☺	☺	☺	☺	☺	
2:00~	☺	☺		3:00 6:30	☺	☺

花沢アイクリニック

土曜日は昼休みなく、8:30~15:00まで

目玉いきいきライフ

コンタクト希望の方の受付締切は1時間前になります

目玉いきいきライフのコーナーでは、目の健康に関する情報や、耳より情報（眼科だけどっ）をお届けします。

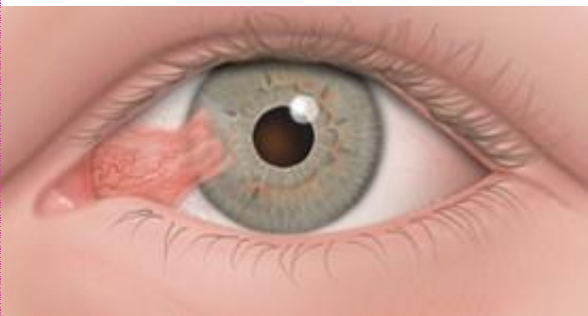


翼状片(よくじょうへん) 知っていますか？

今回は翼状片(よくじょうへん)について特集です。翼状片とは、結膜組織が過剰に増殖し、角膜(黒目)に侵入してくる病気のことです。50歳以降の中高齢者に多くみられます。良性の疾患ですが、手術で切除しても再発しやすいです。原因は長年にわたって紫外線にさらされていると、発症しやすくなると考えられています。

<翼状片の症状>

目の表面が凸凹するのでゴロゴロする、ゴミが入ったような異物感があるなどの自覚症状があります。また、結膜の部分がしばしば充血して赤く見え、美容上気になる方も少なくありません。初発の場合は、非常にゆっくりと進行し、瞳孔領(黒目の真ん中の部分)に至るまでは何年もかかることが多いです。翼状片が角膜に侵入するに従って角膜が牽引され、乱視が出現し、視力低下が引き起こされます。



<翼状片の治療>

異物感や充血などの自覚症状をとるために点眼薬を用いることはありますが、現在のところ進行を抑える薬はありません。翼状片が伸びすぎると視力障害を引き起こすので、ある程度進行したものは、手術で切除することになります。角膜への侵入の程度と、視力低下の程度などを総合的に判断して、手術の時期が決められます。再発率ですが、若年者では高く、30~50%、60歳代以上では低く、数%以下です。

くっきりコンタクトから新商品のお知らせ♪

クーパージョンから『バイオフィニティ』、ボッシュロムから『フレッシュフィット』が発売されました。次世代シリコンハイドロゲル素材の2週間使用のソフトコンタクトです。さっそくよりこ先生と編集担当3人(りっこ・ビビ・プッチ)でモニターしてみましたヨ♪

	バイオフィニティ	フレッシュフィット
つけ心地	最初つけた瞬間の心地よさに感動しました(ビ) ちよつとつるつるして滑りやすいかも(リ)	形しっかりで、扱いやすかったです(ビ) 自然なつけ心地で違和感なし(リ)
乾燥感	最初の1週間、乾燥した感じがありました(プ) 私はまったくなかったよ(ビ)	乾燥感なく快適でした(プ) 夜でも乾燥が気にならなかった(リ)
汚れ・見え方	今使っている某レンズより汚れなかった(プ) 汚れても落ちやすい(よ)	汚れもつきにくく、見え方もよい(よ) 2週間使っても、初日と変わらない感じ(リ)
こんな人にオススメ	バッチリメイクの人にもオススメ!	長時間装用する人・夜勤のある人

新製品の感想は参考になりましたか?くっきりコンタクトでは、ただいま『バイオフィニティ』、『フレッシュフィット』のキャンペーン中です。大変お買い得になっておりますので、お試してみたい方はお気軽に声をかけてください。

節電中でも目玉いきいきライフ!



編集後記

連日、熱中症に注意するよう呼びかける報道が多くみられます。暑くなると熱中症のほかにも食中毒や、プールの季節に結膜炎など、心配な病気が増えてきます。節電も大切ですが、まず身体が一番大切です。適度なエアコンの使用、水分補給、しっかり睡眠をとるなどして免疫力をつけていきたいと思えます。夏は楽しいイベントもたくさんあります。元気な身体で楽しい思い出を作りたいですね。

りっこ・ビビ・プッチ

